



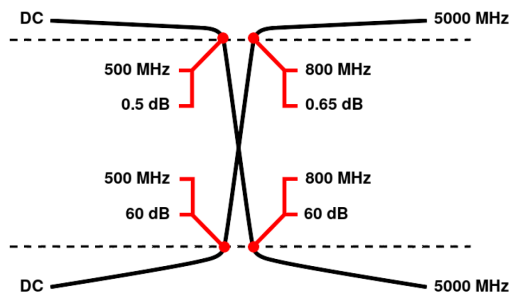
# Diplexer/Duplexer (TP/HP)

## WDK6+5-DC-500/800-5000-60S3

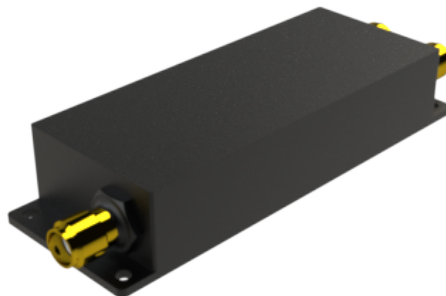
Passband 1: DC bis 500 MHz    Passband 2: 800 bis 5000 MHz

<b>Passbänder</b>	<b>Band 1 (Tiefpass)</b> DC bis 500 MHz	<b>Band 2 (Hochpass)</b> 800 bis 5000 MHz
<b>Einfügedämpfung</b>	0.5 dB max.	0.65 dB max.
<b>Rückflussdämpfung</b>	14 dB min.	14 dB min.
<b>Sperrbänder</b>	800 bis 5000 MHz	DC bis 500 MHz
<b>Sperrdämpfung</b>	60 dB min.	60 dB min.
<b>Betriebstemperatur</b>	15 °C bis 45 °C	
<b>HF Belastbarkeit</b>	max. 10 W CW bei einem VSWR von 2:1 (Sehen Sie unsere <a href="#">Gewährleistung</a> )	
<b>Abmessungen (L x W x H)</b>	max. 71 x 25 x 13.2 mm (Steckverbinder können überstehen)	
<b>Ungefähres Gewicht</b>	0.1 kg	
<b>Montagevorrichtung</b>	5.5 mm Flansche an beiden Enden	
<b>Steckverbinder Gemeinsam</b>	SMA - Female	
<b>Steckverbinder 1</b>	SMA - Female	
<b>Steckverbinder 2</b>	SMA - Female	

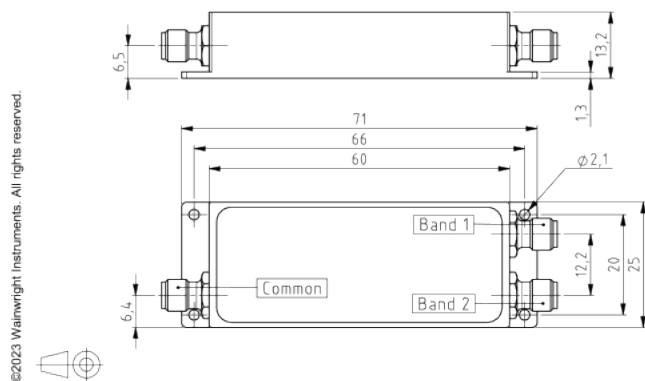
### Typische Leistung



### LC Design mit 6+5 Sektionen



### Technische Zeichnung



**Steckverbinder Optionen:**  
SMA - Female

### Stückpreise

<b>1-4 Stück</b>	<b>5-9 Stück</b>	<b>10-24 Stück</b>	<b>25-49 Stück</b>	<b>50-99 Stück</b>	<b>100+ Stück</b>
1050 €	998 €	945 €	893 €	840 €	788 €

### Delivery Terms

FCA Andechs (frei Frachtführer) nach Incoterms 2020. In Bezug auf Zahlungsbedingungen und Gewährleistung, sehen Sie unsere Geschäftsbedingungen. Lieferzeit: In der Regel 4 bis 6 Wochen - abhängig von Bestellmenge und Auslastung bei Bestellung. **Der Kunde ist verantwortlich für die Einhaltung aller geltenden Exportgesetze bezügl. Anwendung und Einsatzort der Filter.**

**Wainwright Instruments GmbH**  
Graf-Rasso-Str. 1  
82346 Andechs  
Deutschland

**Kontakt**  
Telefon: +49 (0) 8152 918230  
Telefax: +49 (0) 8152 918255  
E-Mail: [info@wainwright-filters.com](mailto:info@wainwright-filters.com)

**Rechtlicher Hinweis**  
Geschäftsführer: Terence Wainwright  
Registergericht und Registriernummer: Amtsgericht München Abt.B Nr. 58192  
VAT Id-Nummer: DE 128249711