



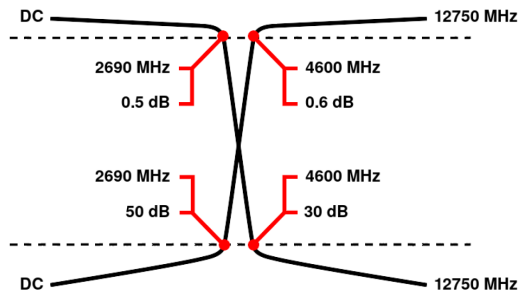
Diplexer/Duplexer (TP/HP)

WDKX5+4-DC-2690/4600-12750-50/30S3

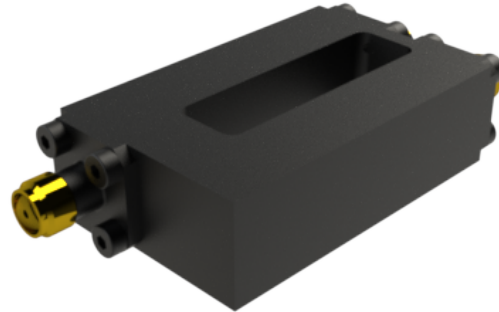
Passband 1: DC bis 2690 MHz Passband 2: 4600 bis 12750 MHz

Passbänder	Band 1 (Tiefpass) DC bis 2690 MHz	Band 2 (Hochpass) 4600 bis 12750 MHz
Einfügedämpfung	0.5 dB max.	0.6 dB max.
Rückflussdämpfung	15 dB min.	15 dB min.
Sperrbänder	4600 bis 12750 MHz	DC bis 2690 MHz
Sperrdämpfung	30 dB min.	50 dB min.
Betriebstemperatur	15 °C bis 45 °C	
HF Belastbarkeit	max. 5 W CW bei einem VSWR von 2:1 (Sehen Sie unsere Gewährleistung)	
Abmessungen (L x W x H)	max. 45 x 27 x 12.7 mm (Steckverbinder können überstehen)	
Ungefähres Gewicht	0.07 kg	
Montagevorrichtung	5.5 mm Flansche an beiden Enden	
Steckverbinder Gemeinsam	SMA - Female	
Steckverbinder 1	SMA - Female	
Steckverbinder 2	SMA - Female	

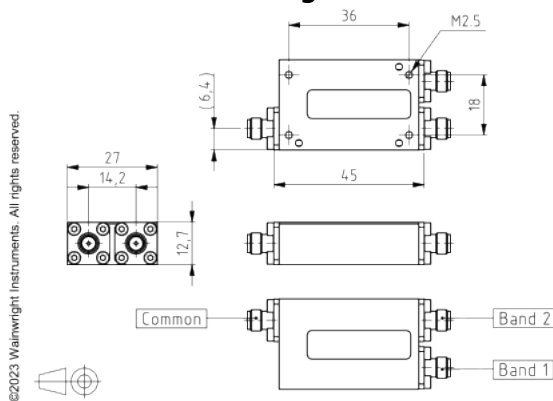
Typische Leistung



LC Design mit 5+4 Sektionen



Technische Zeichnung



Steckverbinder Optionen:

SMA - Female
SMA - Male

Stückpreise

1-4 Stück	5-9 Stück	10-24 Stück	25-49 Stück	50-99 Stück	100+ Stück
1500 €	1425 €	1350 €	1275 €	1200 €	1125 €

Delivery Terms

FCA Andechs (frei Frachtführer) nach Incoterms 2020. In Bezug auf Zahlungsbedingungen und Gewährleistung, sehen Sie unsere Geschäftsbedingungen. Lieferzeit: In der Regel 4 bis 6 Wochen - abhängig von Bestellmenge und Auslastung bei Bestellung. **Der Kunde ist verantwortlich für die Einhaltung aller geltenden Exportgesetze bezügl. Anwendung und Einsatzort der Filter.**

Wainwright Instruments GmbH
Graf-Rasso-Str. 1
82346 Andechs
Deutschland

Kontakt
Telefon: +49 (0) 8152 918230
Telefax: +49 (0) 8152 918255
E-Mail: info@wainwright-filters.com

Rechtlicher Hinweis
Geschäftsführer: Terence Wainwright
Registergericht und Registriernummer: Amtsgericht München Abt.B Nr. 58192
VAT Id-Nummer: DE 128249711