



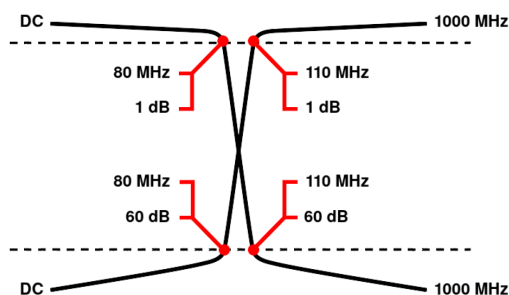
Diplexer/Duplexer (TP/HP)

WDJ7+7-DC-80/110-1000-60S3

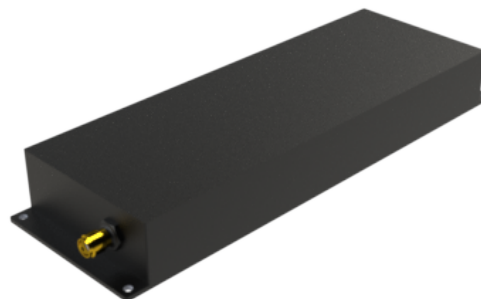
Passband 1: DC bis 80 MHz Passband 2: 110 bis 1000 MHz

Passbänder	Band 1 (Tiefpass) DC bis 80 MHz	Band 2 (Hochpass) 110 bis 1000 MHz
Einfügedämpfung	1 dB max.	1 dB max.
Rückflussdämpfung	14 dB min.	14 dB min.
Sperrbänder	110 bis 1000 MHz	DC bis 80 MHz
Sperrdämpfung	60 dB min.	60 dB min.
Betriebstemperatur	15 °C bis 45 °C	
HF Belastbarkeit	max. 20 W CW bei einem VSWR von 2:1 (Sehen Sie unsere Gewährleistung)	
Abmessungen (L x W x H)	max. 165 x 54 x 21 mm (Steckverbinder können überstehen)	
Ungefähres Gewicht	0.4 kg	
Montagevorrichtung	7.5 mm Flansche an beiden Enden mit M3 Gewindelöcher	
Steckverbinder Gemeinsam	SMA - Female	
Steckverbinder 1	SMA - Female	
Steckverbinder 2	SMA - Female	

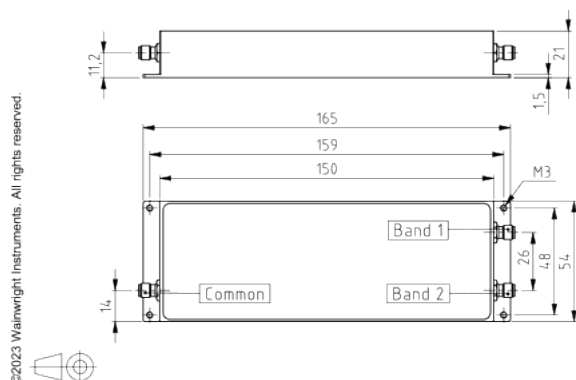
Typische Leistung



LC Design mit 7+7 Sektionen



Technische Zeichnung



Steckverbinder Optionen:

SMA - Female
SMA - Male
N - Female
N - Male

Stückpreise

1-4 Stück	5-9 Stück	10-24 Stück	25-49 Stück	50-99 Stück	100+ Stück
1660 €	1577 €	1494 €	1411 €	1328 €	1245 €

Delivery Terms

FCA Andechs (frei Frachtführer) nach Incoterms 2020. In Bezug auf Zahlungsbedingungen und Gewährleistung, sehen Sie unsere Geschäftsbedingungen.
Lieferzeit: In der Regel 4 bis 6 Wochen - abhängig von Bestellmenge und Auslastung bei Bestellung. **Der Kunde ist verantwortlich für die Einhaltung aller geltenden Exportgesetze bezügl. Anwendung und Einsatzort der Filter.**

Wainwright Instruments GmbH
Graf-Rasso-Str. 1
82346 Andechs
Deutschland

Kontakt
Telefon: +49 (0) 8152 918230
Telefax: +49 (0) 8152 918255
E-Mail: info@wainwright-filters.com

Rechtlicher Hinweis
Geschäftsführer: Terence Wainwright
Registergericht und Registriernummer: Amtsgericht München Abt.B Nr. 58192
VAT Id-Nummer: DE 128249711