

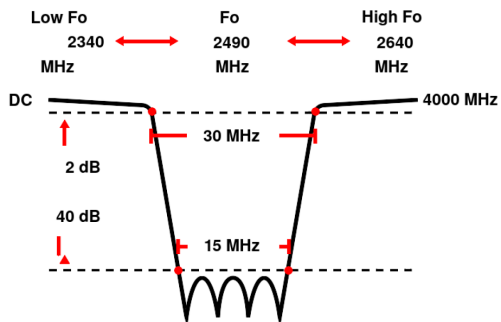


Digital Einstellbarer Bandsperrfilter / Notchfilter WTRCT10-2340-2640-15-30-40SSM

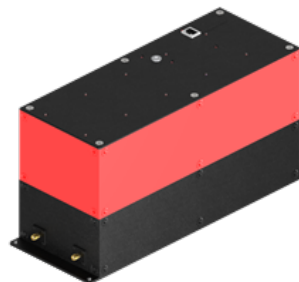
Einstellbereich 2340 bis 2640 MHz Bandbreite 15 MHz Flanken 7.5 MHz Dämpfung 40 dB min.

Passband	DC bis $F_o - 15$ MHz und $F_o + 15$ bis 4000 MHz
Einfügedämpfung	1.25 dB max. bei F_o (2 dB max. an den Ecken)
Rückflussdämpfung	12 dB min. (VSWR 1.67:1 max.)
Sperrband	15 MHz Bandbreite einstellbar von 2340 bis 2640 MHz
Sperrdämpfung	40 dB min.
Betriebstemperatur	15 °C bis 40 °C
HF Belastbarkeit	wird bei Anfrage angegeben (Sehen Sie unsere Gewährleistung)
Abmessungen (L x W x H)	max. 330 x 120 x 160 mm (Steckverbinder können überstehen)
Ungefähres Gewicht	7.5 kg
Montagevorrichtung	15 mm Flansche an beiden Enden mit 5.8 mm Löcher
Steckverbinder 1	SMA - Female
Steckverbinder 2	SMA - Female
Einstell-Zeit	ca. 2-6 Sekunden
Stromverbrauch	40 W standby, 100 W einstellen
Betriebsspannung	23-32 V DC
Lebensdauer	> 50000 Einstellungen
Schnittstelle	Ethernet-Lan / iTunes

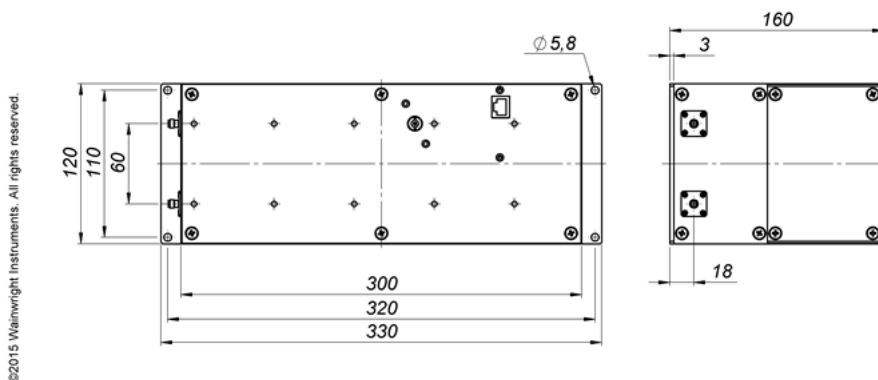
Typische Leistung



Cavity Design mit 10 Sektionen



Technische Zeichnung



Steckverbinder Optionen:

SMA - Female
SMA - Male
N - Female
N - Male
BNC - Female
BNC - Male

Stückpreise

1-4 Stück	5-9 Stück	10-24 Stück	25-49 Stück	50-99 Stück	100+ Stück
6890 €	6546 €	6201 €	5857 €	5512 €	5168 €

Delivery Terms

FCA Andechs (frei Frachtführer) nach Incoterms 2020. In Bezug auf Zahlungsbedingungen und Gewährleistung, sehen Sie unsere Geschäftsbedingungen.
Lieferzeit: In der Regel 4 bis 6 Wochen - abhängig von Bestellmenge und Auslastung bei Bestellung. **Der Kunde ist verantwortlich für die Einhaltung aller geltenden Exportgesetze bezügl. Anwendung und Einsatzort der Filter.**

Wainwright Instruments GmbH
Graf-Rasso-Str. 1
82346 Andechs
Deutschland

Kontakt
Telefon: +49 (0) 8152 918230
Telefax: +49 (0) 8152 918255
E-Mail: info@wainwright-filters.com

Rechtlicher Hinweis
Geschäftsführer: Terence Wainwright
Registergericht und Registriernummer: Amtsgericht München Abt.B Nr. 58192
VAT Id-Nummer: DE 128249711