

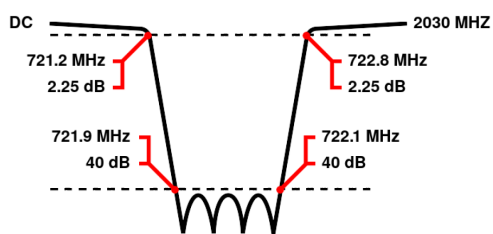


Bandsperrfilter / Notchfilter WRCT5-721.2-721.9-722.1-722.8-40SS

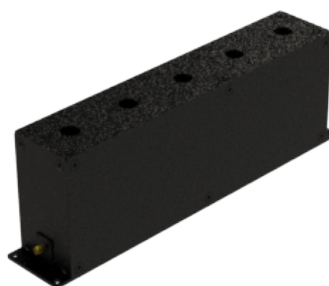
Passband 721.9 bis 722.1 MHz Flanken 0.7 MHz Bandbreite 0.2 MHz Dämpfung 40 dB min.

Passband	DC bis 721.2 MHz und 722.8 bis 2030 MHz
Einfügedämpfung	0.5 dB max. (2.25 dB max. an den Ecken)
Rückflussdämpfung	15 dB min. (VSWR 1.43:1 max.)
Sperrband	722 (Fo) \pm 0.1 MHz = 721.9 bis 722.1 MHz
Sperrdämpfung	40 dB min.
Betriebstemperatur	15 °C bis 45 °C
HF Belastbarkeit	wird bei Anfrage angegeben (Sehen Sie unsere Gewährleistung)
Abmessungen (L x W x H)	max. 330 x 60 x 108 mm (Steckverbinder können überstehen)
Ungefähres Gewicht	3.3 kg
Montagevorrichtung	15 mm Flansche an beiden Enden mit 5.2 mm Löcher
Steckverbinder 1	SMA - Female
Steckverbinder 2	SMA - Female

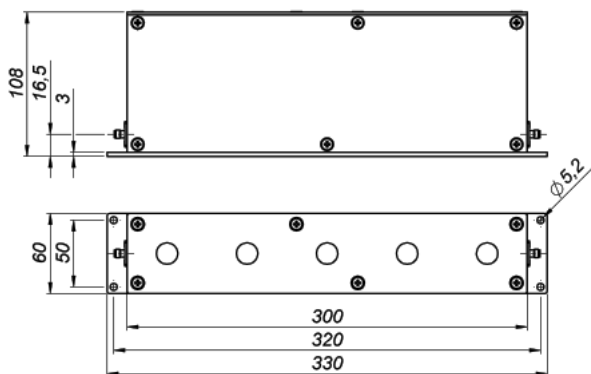
Typische Leistung



Cavity Design mit 5 Sektionen



Technische Zeichnung



Steckverbinder Optionen:

SMA - Female
SMA - Male
N - Female
N - Male
BNC - Female
BNC - Male

Stückpreise

1-4 Stück
1990 €

5-9 Stück
1891 €

10-24 Stück
1791 €

25-49 Stück
1692 €

50-99 Stück
1592 €

100+ Stück
1493 €

Delivery Terms

FCA Andechs (frei Frachtführer) nach Incoterms 2020. In Bezug auf Zahlungsbedingungen und Gewährleistung, sehen Sie unsere Geschäftsbedingungen.
Lieferzeit: In der Regel 4 bis 6 Wochen - abhängig von Bestellmenge und Auslastung bei Bestellung. **Der Kunde ist verantwortlich für die Einhaltung aller geltenden Exportgesetze bezügl. Anwendung und Einsatzort der Filter.**