

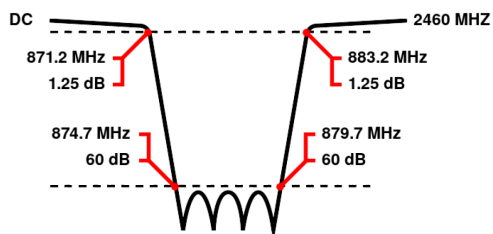


Bandsperrfilter / Notchfilter WRCT8-871.2-874.7-879.7-883.2-60SS

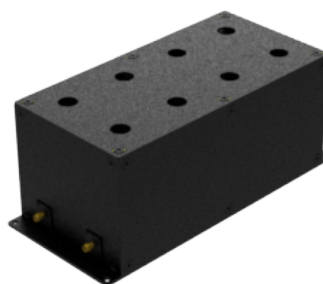
Passband 874.7 bis 879.7 MHz Flanken 3.5 MHz Bandbreite 5 MHz Dämpfung 60 dB min.

Passband	DC bis 871.2 MHz und 883.2 bis 2460 MHz
Einfügedämpfung	0.6 dB max. (1.25 dB max. an den Ecken)
Rückflussdämpfung	15 dB min. (VSWR 1.43:1 max.)
Sperrband	877.2 (Fo) \pm 2.5 MHz = 874.7 bis 879.7 MHz
Sperrdämpfung	60 dB min.
Betriebstemperatur	15 °C bis 45 °C
HF Belastbarkeit	wird bei Anfrage angegeben (Sehen Sie unsere Gewährleistung)
Abmessungen (L x W x H)	max. 270 x 120 x 108 mm (Steckverbinder können überstehen)
Ungefähres Gewicht	4.8 kg
Montagevorrichtung	15 mm Flansche an beiden Enden mit 5.2 mm Löcher
Steckverbinder 1	SMA - Female
Steckverbinder 2	SMA - Female

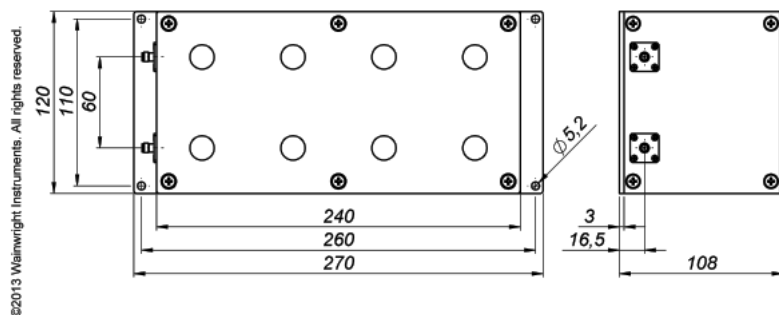
Typische Leistung



Cavity Design mit 8 Sektionen



Technische Zeichnung



Steckverbinder Optionen:

SMA - Female
SMA - Male
N - Female
N - Male
BNC - Female
BNC - Male

Stückpreise

1-4 Stück	5-9 Stück	10-24 Stück	25-49 Stück	50-99 Stück	100+ Stück
2290 €	2176 €	2061 €	1947 €	1832 €	1718 €

Delivery Terms

FCA Andechs (frei Frachtführer) nach Incoterms 2020. In Bezug auf Zahlungsbedingungen und Gewährleistung, sehen Sie unsere Geschäftsbedingungen.
Lieferzeit: In der Regel 4 bis 6 Wochen - abhängig von Bestellmenge und Auslastung bei Bestellung. **Der Kunde ist verantwortlich für die Einhaltung aller geltenden Exportgesetze bezügl. Anwendung und Einsatzort der Filter.**