



Bandsperrfilter / Notchfilter

WRCX10-4225-4400-5000-5175-40SS

Passband 4400 bis 5000 MHz

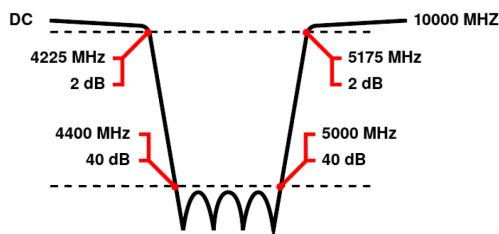
Flanken 175 / 175 MHz

Bandbreite 600 MHz

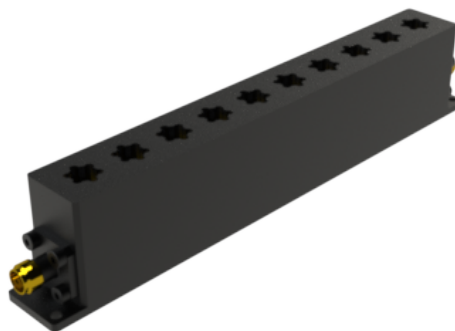
Dämpfung 40 dB min.

Passband	DC bis 4225 MHz und 5175 bis 10000 MHz
Einfügedämpfung	1.5 dB max. (2 dB max. an den Ecken)
Rückflussdämpfung	12 dB min. (VSWR 1.67:1 max.)
Sperrband	4700 (Fo) \pm 300 MHz = 4400 bis 5000 MHz
Sperrdämpfung	40 dB min.
Betriebstemperatur	15 °C bis 45 °C
HF Belastbarkeit	max. 50 W CW bei einem VSWR von 2:1 (Sehen Sie unsere Gewährleistung)
Abmessungen (L x W x H)	max. 245 x 15 x 40 mm (Steckverbinder können überstehen)
Ungefähres Gewicht	0.25 kg
Montagevorrichtung	7.5 mm Flansche an beiden Enden mit 2.5 mm Löcher
Steckverbinder 1	SMA - Female
Steckverbinder 2	SMA - Female

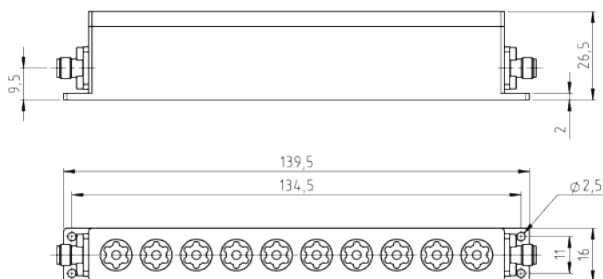
Typische Leistung



Cavity Design mit 10 Sektionen



Technische Zeichnung



Steckverbinder Optionen:
SMA - Female

Stückpreise

1-4 Stück
2140 €

5-9 Stück
2033 €

10-24 Stück
1926 €

25-49 Stück
1819 €

50-99 Stück
1712 €

100+ Stück
1605 €

Delivery Terms

FCA Andechs (frei Frachtführer) nach Incoterms 2020. In Bezug auf Zahlungsbedingungen und Gewährleistung, sehen Sie unsere Geschäftsbedingungen.
Lieferzeit: In der Regel 4 bis 6 Wochen - abhängig von Bestellmenge und Auslastung bei Bestellung. **Der Kunde ist verantwortlich für die Einhaltung aller geltenden Exportgesetze bezügl. Anwendung und Einsatzort der Filter.**

Wainwright Instruments GmbH
Graf-Rasso-Str. 1
82346 Andechs
Deutschland

Kontakt
Telefon: +49 (0) 8152 918230
Telefax: +49 (0) 8152 918255
E-Mail: info@wainwright-filters.com

Rechtlicher Hinweis
Geschäftsführer: Terence Wainwright
Registergericht und Registriernummer: Amtsgericht München Abt.B Nr. 58192
VAT Id-Nummer: DE 128249711